



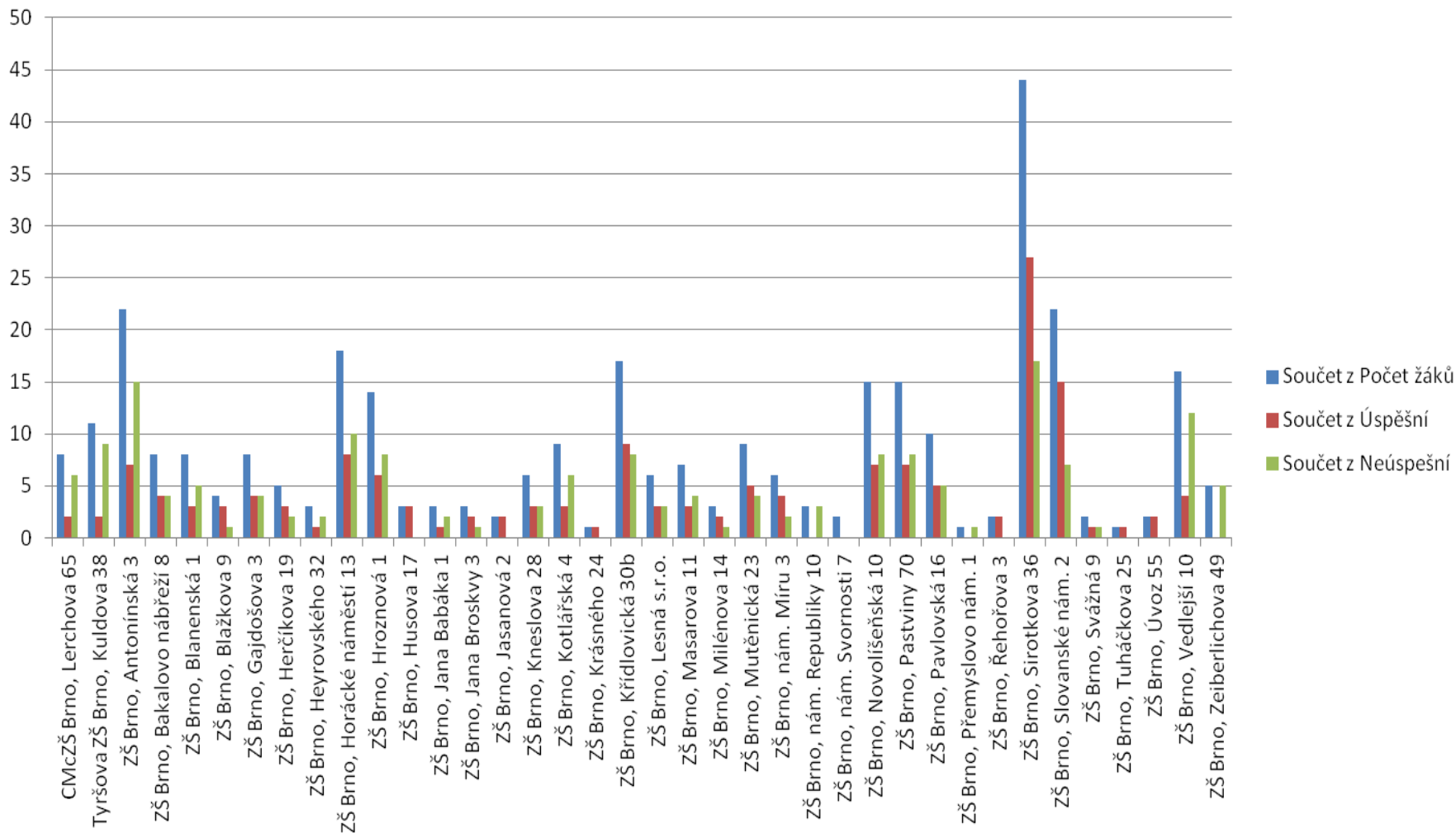
# Křídlovická



P.č.	Škola	Příklad 1	%	Příklad 2	%	Příklad 3	%	Počet žáků	Úspěšní	Neúspěšní
1	CMcZŠ Brno, Lerchova 65	4,75	79,2	1,63	27,1	1,13	18,8	8	2	6
2	Tyršova ZŠ Brno, Kuldova 38	3,45	57,6	0,36	6,06	0,91	15,2	11	2	9
3	ZŠ Brno, Antonínská 3	4,05	67,4	1,05	17,4	1,45	24,2	22	7	15
4	ZŠ Brno, Bakalovo nábřeží 8	5,25	87,5	1,63	27,1	1,63	27,1	8	4	4
5	ZŠ Brno, Blanenská 1	4	66,7	2,13	35,4	2	33,3	8	3	5
6	ZŠ Brno, Blažkova 9	4,25	70,8	3,5	58,3	2,25	37,5	4	3	1
7	ZŠ Brno, Gajdošova 3	3	50	2,38	39,6	0	0	8	4	4
8	ZŠ Brno, Herčíkova 19	4,4	73,3	3,4	56,7	2	33,3	5	3	2
9	ZŠ Brno, Heyrovského 32	4,67	77,8	1,67	27,8	1,33	22,2	3	1	2
10	ZŠ Brno, Horácké náměstí 13	4,44	74,1	1,83	30,6	1,28	21,3	18	8	10
11	ZŠ Brno, Hroznová 1	3,43	57,1	1,86	31	1,07	17,9	14	6	8
12	ZŠ Brno, Husova 17	4,67	77,8	5	83,3	1	16,7	3	3	0
13	ZŠ Brno, Jana Babáka 1	4	66,7	3,67	61,1	2,33	38,9	3	1	2
14	ZŠ Brno, Jana Broskvy 3	4,67	77,8	3,33	55,6	2,33	38,9	3	2	1
15	ZŠ Brno, Jasanová 2	5,5	91,7	5,5	91,7	0,5	8,33	2	2	0
16	ZŠ Brno, Kneslova 28	4	66,7	1,5	25	1,33	22,2	6	3	3
17	ZŠ Brno, Kotlářská 4	3,56	59,3	1,11	18,5	1,22	20,4	9	3	6
18	ZŠ Brno, Krásného 24	6	100	6	100	1	16,7	1	1	0
19	ZŠ Brno, Křídlovická 30b	4,24	70,6	2,12	35,3	1,59	26,5	17	9	8
20	ZŠ Brno, Lesná s.r.o.	4,17	69,4	3,67	61,1	1	16,7	6	3	3
21	ZŠ Brno, Masarova 11	3,71	61,9	2,43	40,5	1,14	19	7	3	4
22	ZŠ Brno, Milénova 14	6	100	1,67	27,8	2,33	38,9	3	2	1
23	ZŠ Brno, Mutěnická 23	4,22	70,4	3	50	1	16,7	9	5	4
24	ZŠ Brno, nám. Míru 3	5,33	88,9	2,83	47,2	2,83	47,2	6	4	2
25	ZŠ Brno, nám. Republiky 10	4	66,7	0,33	5,56	0	0	3	0	3
26	ZŠ Brno, nám. Svornosti 7	4,5	75	5,5	91,7	5	83,3	2	0	0
27	ZŠ Brno, Novolišeňská 10	3,67	61,1	1,67	27,8	1,93	32,2	15	7	8
28	ZŠ Brno, Pastviny 70	3,13	52,2	2,73	45,6	1,53	25,6	15	7	8
29	ZŠ Brno, Pavlovská 16	4,2	70	2,6	43,3	1,9	31,7	10	5	5
30	ZŠ Brno, Přemyslovo nám. 1	5	83,3	0	0	0	0	1	0	1
31	ZŠ Brno, Řehořova 3	3	50	4,5	75	4	66,7	2	2	0
32	ZŠ Brno, Sirotkova 36	4,75	79,2	3,07	51,1	1,86	31,1	44	27	17
33	ZŠ Brno, Slovanské nám. 2	4,68	78	3,41	56,8	1,77	29,5	22	15	7
34	ZŠ Brno, Svážná 9	4,5	75	2,5	41,7	3	50	2	1	1
35	ZŠ Brno, Tuháčkova 25	6	100	5	83,3	0	0	1	1	0
36	ZŠ Brno, Úvoz 55	5,5	91,7	0,5	8,33	4	66,7	2	2	0
37	ZŠ Brno, Vedlejší 10	15,3	254	0,81	13,5	0,94	15,6	16	4	12
38	ZŠ Brno, Zeiberlichova 49	4,4	73,3	0,2	3,33	1	16,7	5	0	5
	Celkem ( 22 žáků se nedostavilo)	4,69	78,2	2,53	42,1	1,62	27	324	155	167

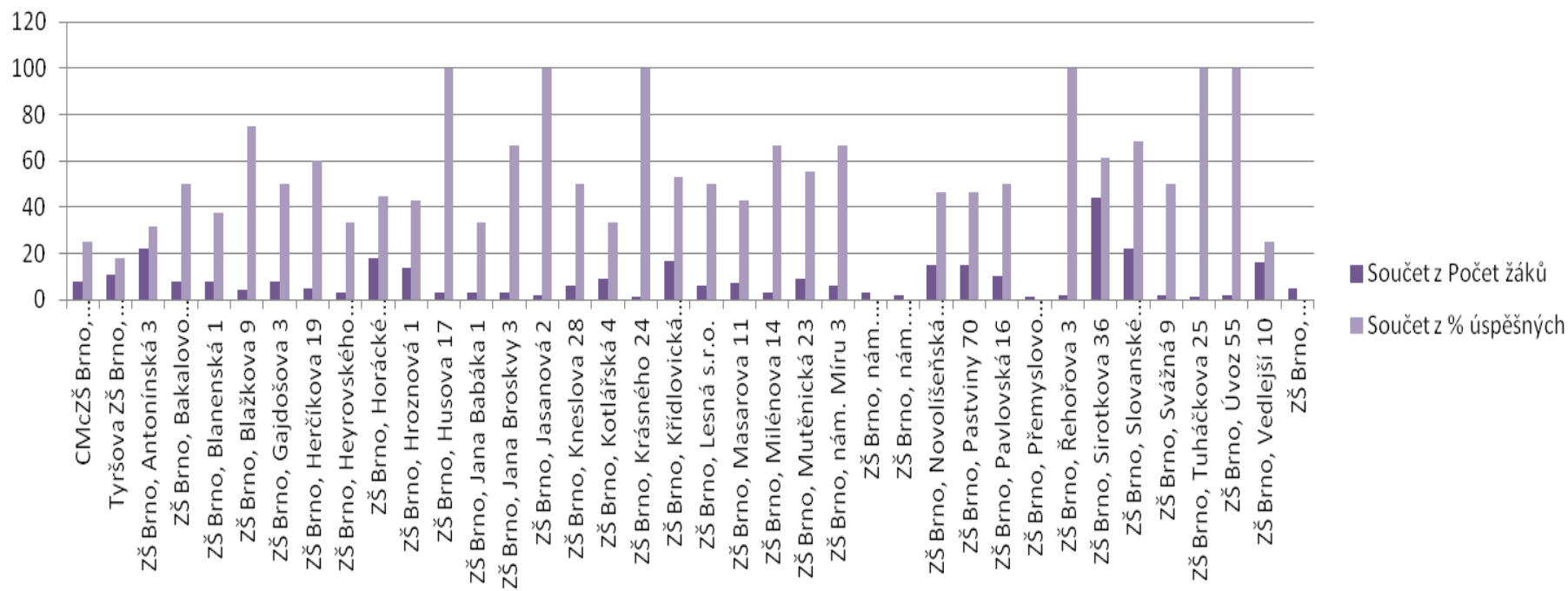


## Poměr úspěšných a neúspěšných řešitelů



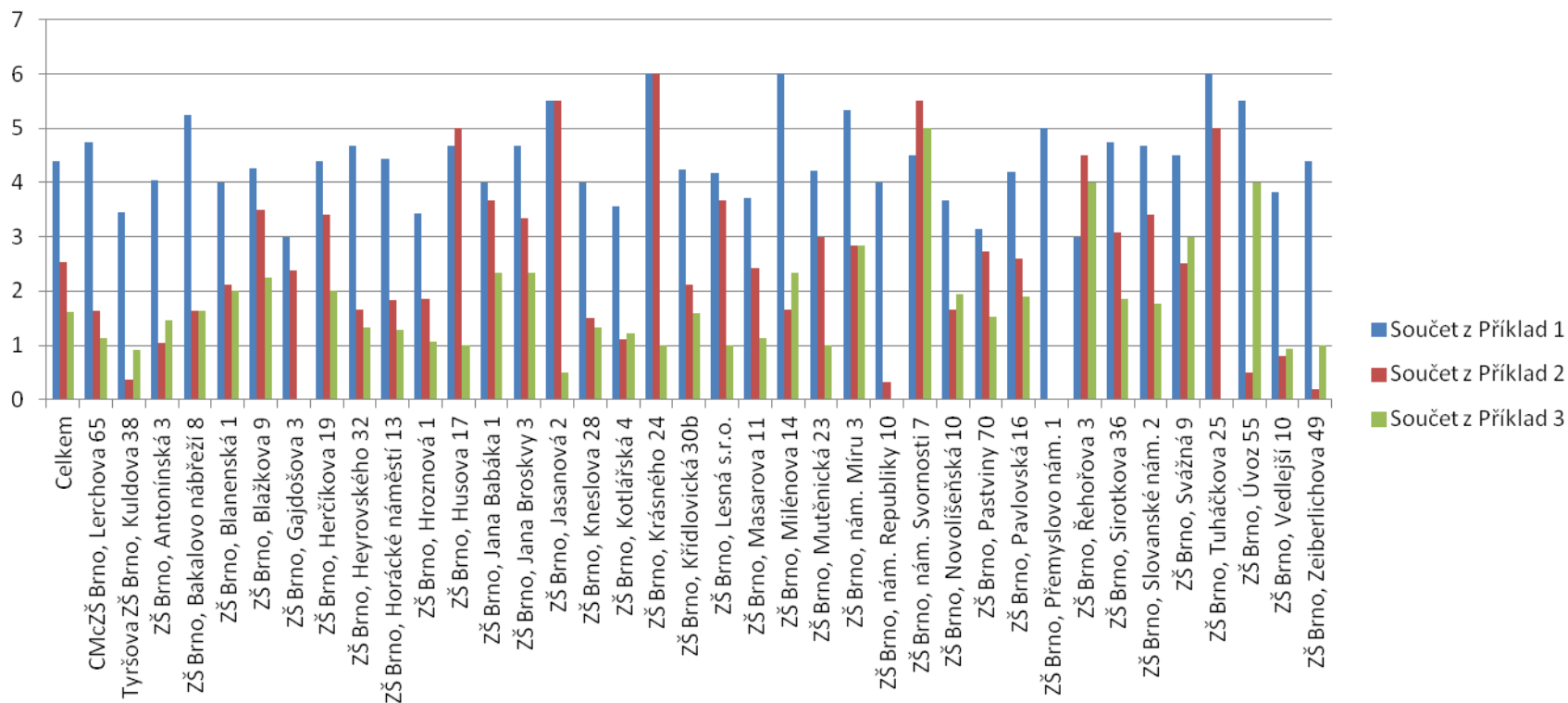


## Poměr úspěšných řešitelů vyjádřený v procentech



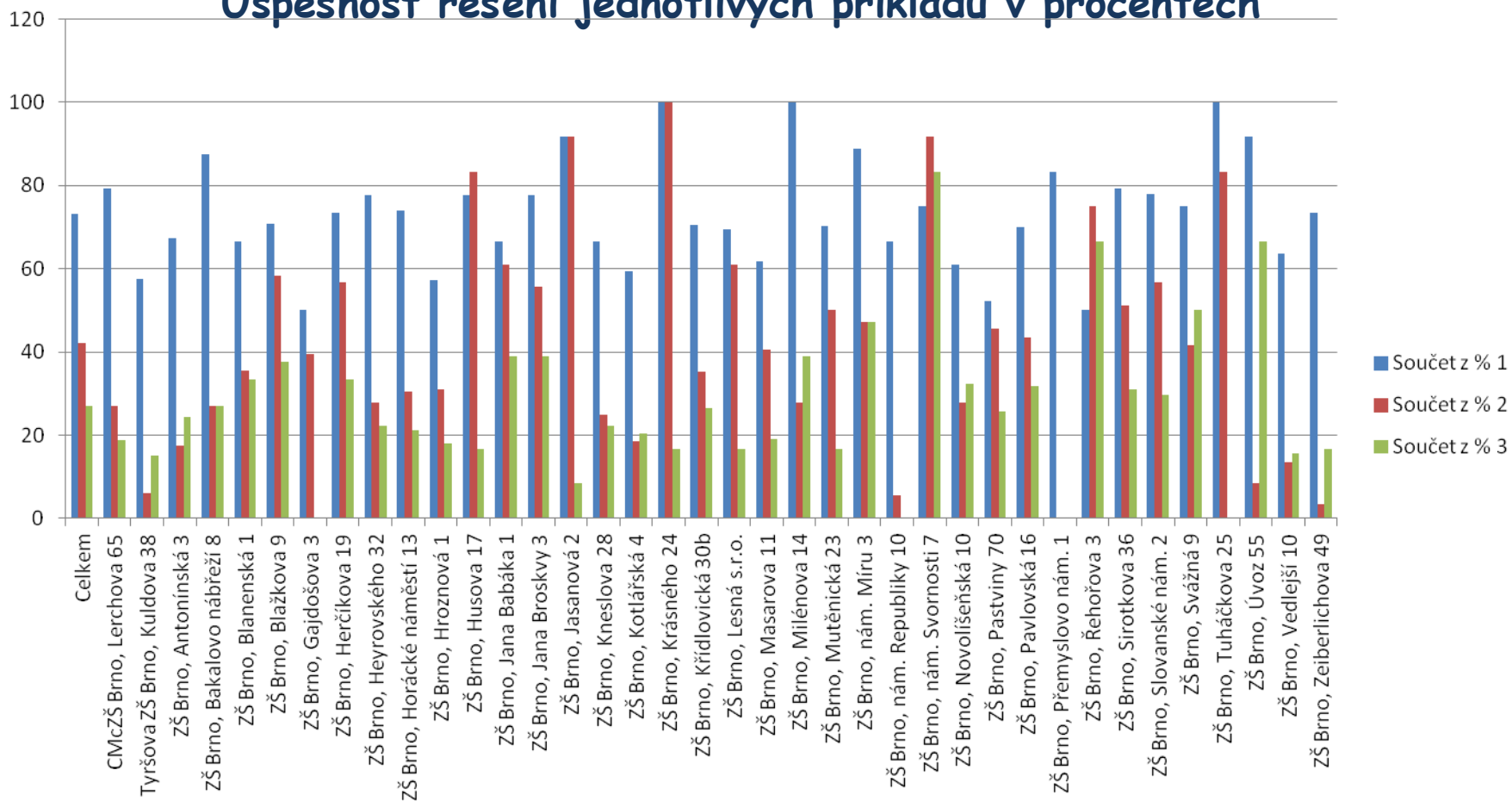


## Úspěšnost řešení jednotlivých příkladů



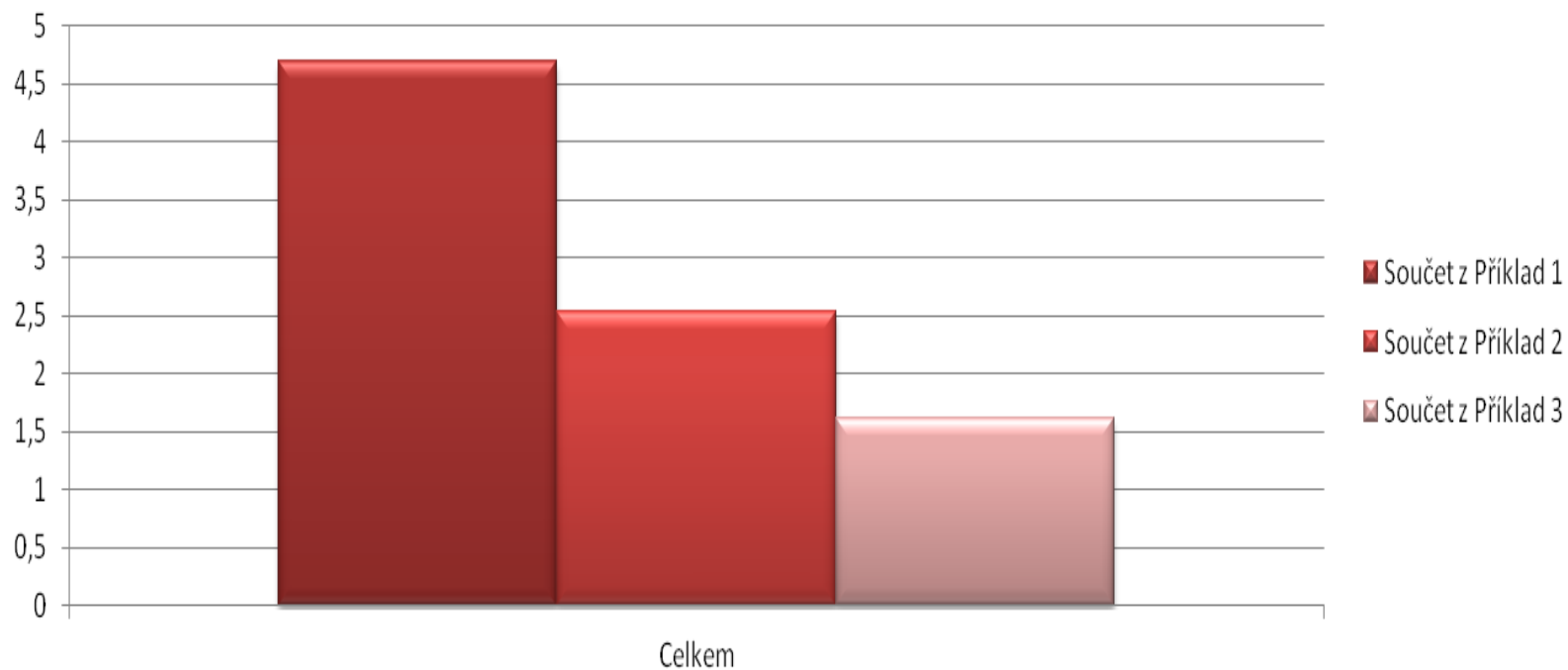


## Úspěšnost řešení jednotlivých příkladů v procentech



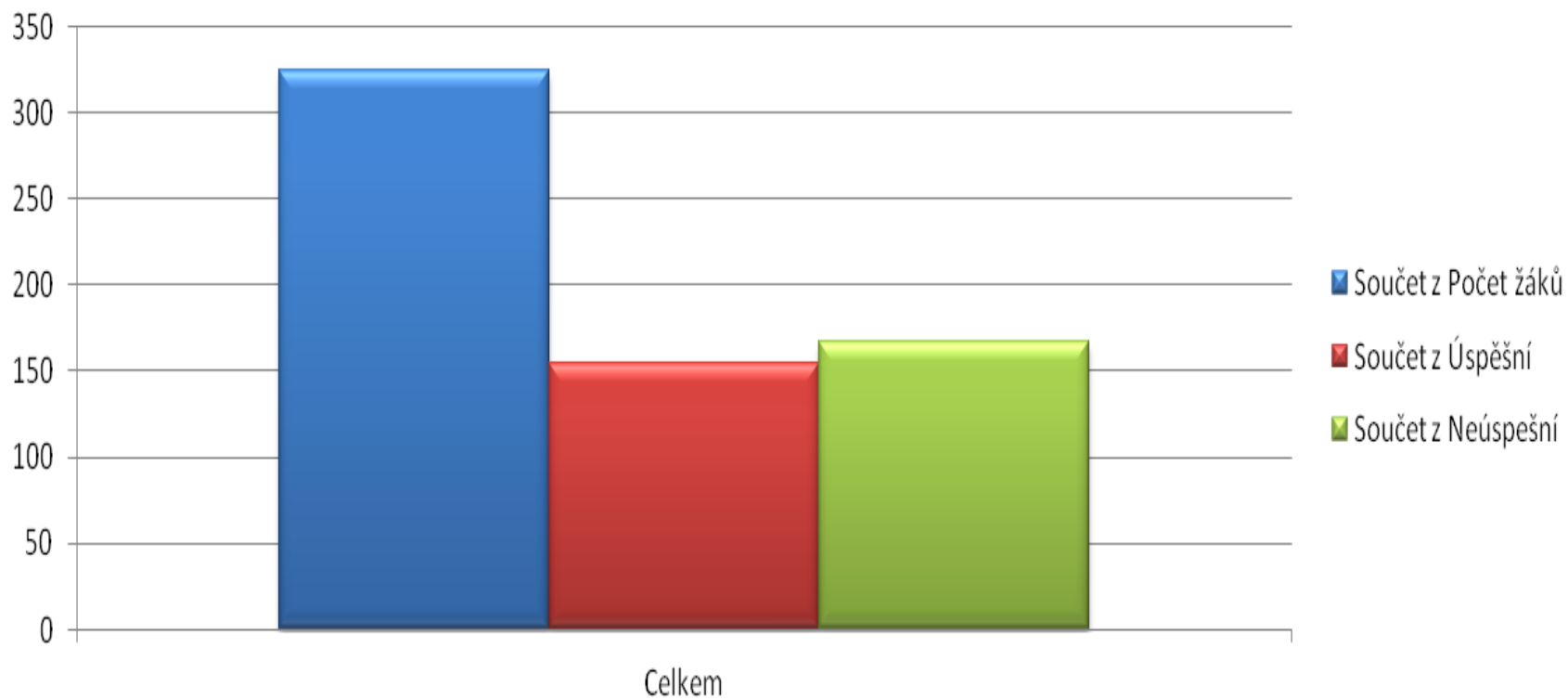


## Úspěšnost řešení jednotlivých příkladů - MO-Z5 - okresní kolo





## Úspěšnost řešitelů - MO-Z5 - okresní kolo





## Úspěšnost řešitelů - MO-Z5 - okresní kolo

